

2019年02月04日 横浜労災病院 定期カンサーボード第14回

# 消化器がんに対する外科治療

横浜労災病院 外科 佐藤公太



## 対象臓器・疾患

- ・食道 扁平上皮癌、腺癌、線扁平上皮癌、神経内分泌細胞癌、癌肉腫、未分化癌・・・
- ・胃、十二指腸 一般型(乳頭腺癌、管状腺癌、低分化腺癌、印環細胞癌、粘液癌) 特殊型(内分泌細胞癌、リンパ球浸潤癌、胎児消化管類似癌、肝線腺癌、胃底腺型腺癌、線扁平上皮癌、扁平上皮癌、未分化癌)・・・
- ・小腸、結腸、直腸 腺癌、線扁平上皮癌、扁平上皮癌、内分泌細胞癌・・・
- ・肝臓 肝細胞癌、肝内胆管癌(胆管細胞癌)、細胞管細胞癌、粘液腺癌細胞癌、混合型肝癌、肝芽腫、未分化癌・・・
- ・胆嚢、胆管 腺癌(乳頭腺癌、管状腺癌、低分化腺癌、印環細胞癌、粘液癌) 線扁平上皮癌、扁平上皮癌、未分化癌、絨毛癌、癌肉腫、神経内分泌細胞癌・・・
- ・膵臓 外分泌腫瘍(漿液性嚢胞腫瘍、粘液性嚢胞腫瘍) 膵管内腫瘍(膵管内乳頭粘液性腺癌、膵管内管状乳頭腺癌) 浸潤性膵管癌(腺癌、線扁平上皮癌、粘液癌、造形成癌) 嚢房細胞癌、神経内分泌癌・・・



## 最新のがん統計

- ・2017年にがんで死亡した人は373,334人(男性220,398人、女性152,936人)。
- ・2014年に新たに診断されたがん(罹患全国合計)は867,408例(男性501,527例、女性365,881例)。
- ・2016年に新たに診断されたがん(全国がん登録)は995,132例(男性566,575例、女性428,499例)。

### ●2017年の死亡数が多い部位は順に

性別	1位	2位	3位	4位	5位
男性	肺	胃	大腸	肝臓	膵臓
女性	大腸	肺	膵臓	胃	乳癌
男女計	肺	大腸	胃	肝臓	膵臓

大腸を結腸と直腸に分けた場合、結腸4位、直腸5位

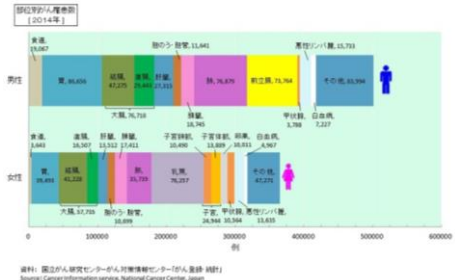
### ●2014年の罹患数(全国合計)が多い部位は順に

性別	1位	2位	3位	4位	5位
男性	胃	肺	大腸	前立腺	膵臓
女性	乳癌	大腸	肺	子宮	子宮頸
男女計	大腸	胃	肺	乳癌	前立腺

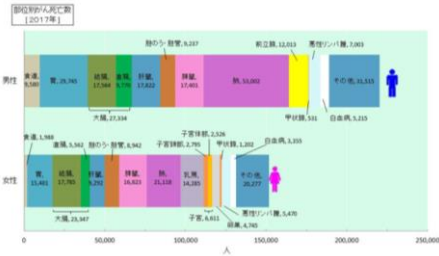
大腸を結腸と直腸に分けた場合、結腸2位、直腸4位



## 消化器がん罹患率



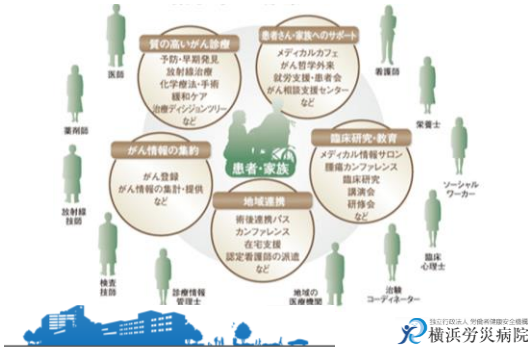
## 消化器がん死亡率



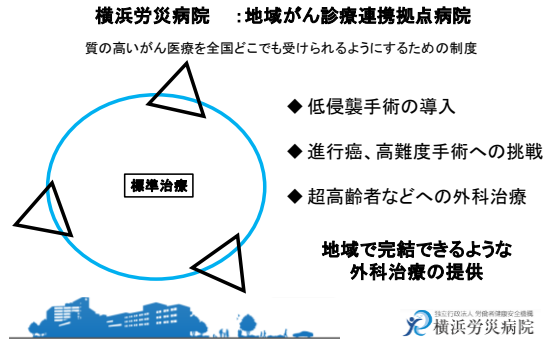
## 消化器がんに対する治療



## 消化器がんに対する治療



## 当院での外科治療



## 当院外科 スタッフ紹介

消化器外科チーフコンサルタント：尾崎正彦

肝胆膵領域

内視鏡外科領域

外科部長：篠藤浩一

消化器外科部長：岡崎靖史

佐藤公太

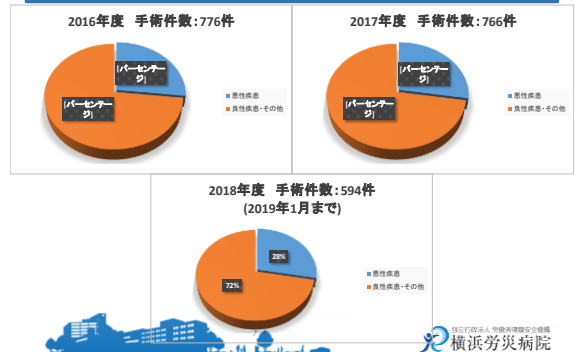
平野敦史

磯崎哲朗 大塚亮太 玉地智英

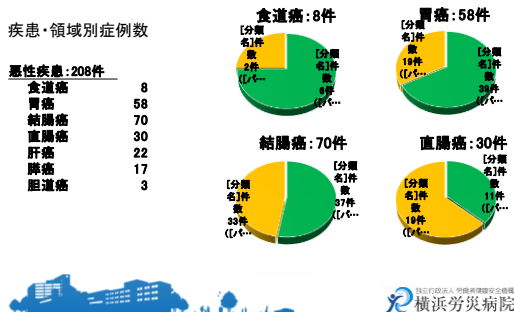
平井公也 米本昇平

横浜労災病院

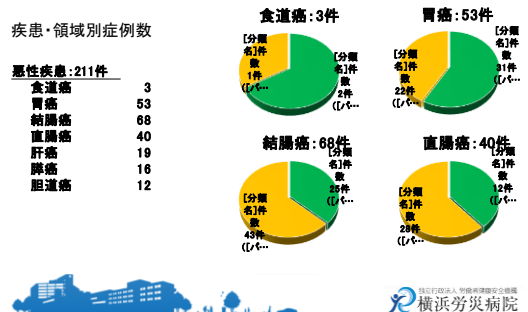
## 手術実績



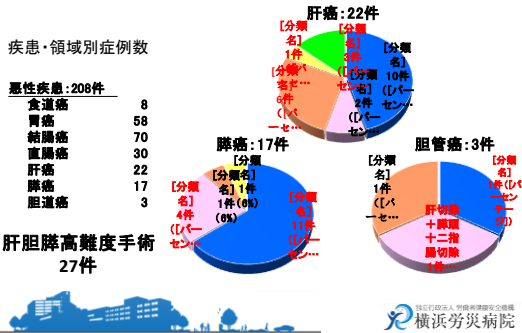
## 2016年度 手術実績



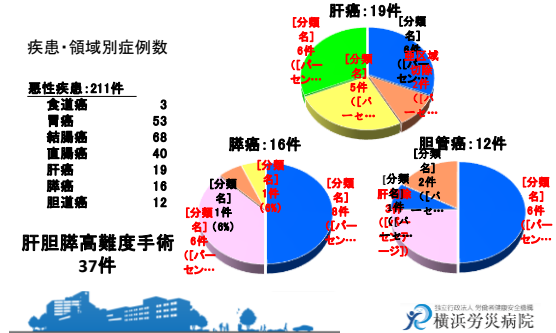
## 2017年度 手術実績



## 2016年度 手術実績



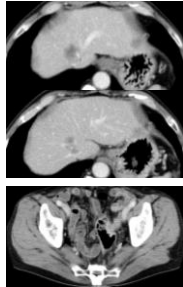
## 2017年度 手術実績



## 症例呈示

症例 73歳 男性

**【現病歴】**  
 便通異常・血便を主訴に近医受診。  
 直腸癌の診断にて当院当科紹介受診。  
 精査にて多発肝転移の指摘あり。  
 術前化学療法の方針となり、  
 mFOLFOX6+Bev 3コース施行。  
 腫瘍は縮小を認め、新規病変出現なし。  
 直腸癌・多発肝転移同時切除の方針とした。



### 腹腔鏡下低位前方切除術 + 肝中央2区域切除術

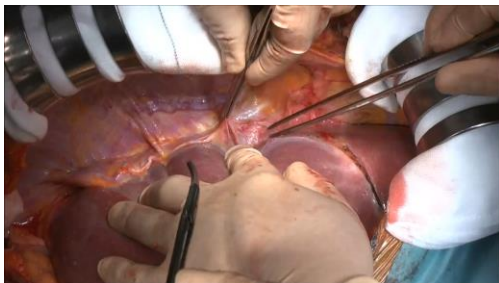
横浜労災病院

## 腹腔鏡下低位前方切除術



横浜労災病院

## 肝中央2区域切除術



横浜労災病院

## 結語

現在の当科の特徴

- 臓器横断的な診療体制
- 複数の医局による人材・技術の交流

治療理念

- 低侵襲手術はより低侵襲に
- 進行癌や高難度手術も積極的に
- 超高齢者や合併症を有する症例に対しても可能な限り治療を行う

横浜労災病院